

MELISSA

SCACCIA-STRESS

L'erba officinale dall'aroma agrumato e dalle virtù tranquillanti

L'ALLEATA GIUSTA DEI CAMBI DI STAGIONE

CALMA I NERVI

AIUTA LA DIGESTIONE

FAVORISCE IL BUON SONNO

Il suo profumo di limone è sprigionato dalle sue foglie, ricche di olio essenziale



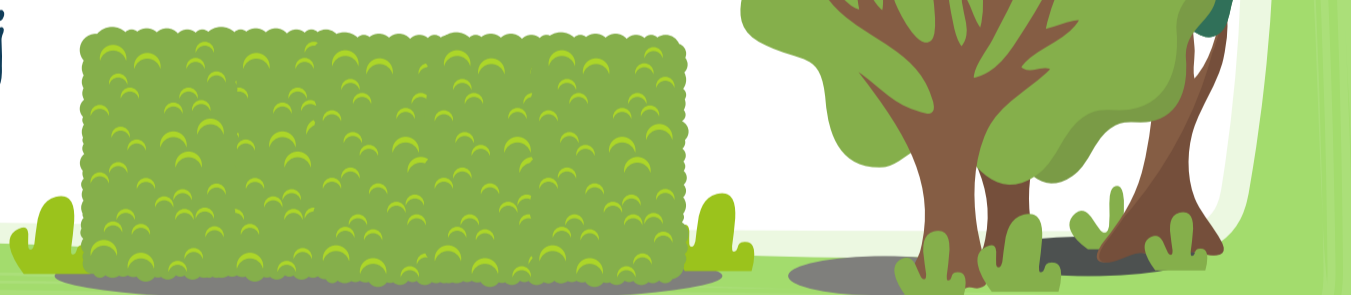
CRESCe SPONTANEA VICINO A NOI

NASCE IN:

EUROPA
MERIDIONALE

ASIA
OCCIDENTALE

In Italia si raccoglie in luoghi ombrosi e accanto alle siepi



AGGIUNGE STILE IN CUCINA

PROVATELA CON:

PESCE
E FRUTTI DI MARE

ZUPPE E LEGUMI

DOLCI,
CREME E GELATI

CONFETTURE
DI FRUTTA

Gustatela anche sotto forma di tisana!

